



Der multifunktionale Hobelautomat



Intelligenz und Technologie
im Dienste des Kunden

KÄLIN Hobeltechnik

www.kaelin-hobeltechnik.ch

Unser Einstiegsmodell

Die **TIMBERWORKcompact** ist eine weitere Entwicklung auf der Basis unseres Erfolgsmodell **TIMBERWORK**

Inspiziert von den legendären Kupfermühle Hobelmaschinen der 80er, ist KÄLIN's neueste Innovation eine Hochleistungshobelmaschine. Maschine, Kabine und Absaugung sind eine Einheit, zum erschwinglichen Preis: die **TIMBERWORKcompact**

Die Hobelmaschine **TIMBERWORKcompact** ist für Sägereien, Zimmereien, Holzbau und Hobelwerke universell einsetzbar. Ruckfreier Vorschub, ob grünes, nasses oder getrocknetes Holz. Durch die kurzen Umrüstzeiten ist die Maschine besonders auch für Kommissionsaufträge geeignet.

Sie ist für einfache Bedienung und effizientes Arbeiten konzipiert.

TIMBERWORKcompact

Plug and Play

Einsatzbereit geliefert

Schaltschrank betriebsfertig verdrahtet. Direkt an der Kabine angebaut

4-Seitige Anfasung auch schwimmend

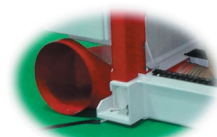
Schwenkbares Bedienpult mit SPS Steuerung und Touch Panel

Vertikal-Spindeln mit Direktantrieb

Abriechtisch Einstellung durch Linearführungen

Lärmschutz tunnel an Eingang und Ausgang

Der Antrieb erfolgt über Steckkupplungen

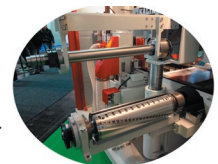


Zentralabsaugung auf der Rückseite

Massive Hubsäulen Ø110mm

Kabinenintegrierte Absaugung

Herausziehbare Hobelköpfe oder Wechselwellen sorgen für kurze Rüstzeiten



Die ganze Maschine inklusive Kabine ist auf ein Chassis aufgebaut und intern abgeschlossen. Die 6 Tonnen schwere Maschine kann mit einem Stapler durch die vorgesehenen Aufnahmen für die Gabeln abgeladen und am Standort abgesetzt werden.

KÄLIN Hobeltechnik

www.kaelin-hobeltechnik.ch

Unser einsteigsmodell

Die **TIMBERWORKcompact**
Universal einsetzbar, ob grünes, nasses oder
getrocknetes Holz

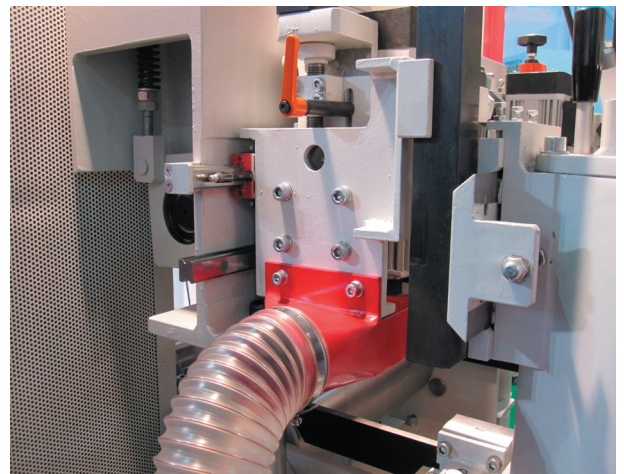
Vorschubantrieb

Einzelantrieb jeder Vorschubwalze,
Vorschubgeschwindigkeit
über Inverter SEW synchronisiert,
durch Vorwahl stufenlos regelbar.
Frequenzgesteuert, vom Bedienpult
aus durch Vorwahl stufenlos regelbar
von 6 - 60 m/min. Durchmesser aller
Vorschubwälze 180 mm.



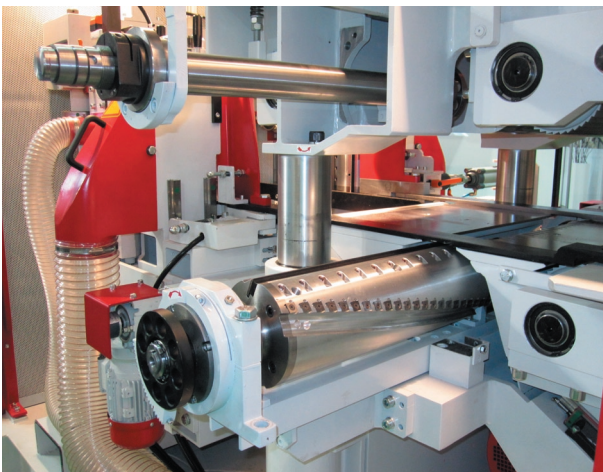
Herausziehbare Hobelköpfe

→4-seitiges Fasen mit zwei
unabhängigen Aggregaten
→«Schwimmende»
Vertikal Einheiten



Wechselwellen Ww*

Bei diesem System werden die kompletten
Hobelwellen inkl. Lagerungssystem mit
Hilfe eines eingebauten Serviceschlittens
herausgezogen. Die Messer können so
neben der Maschine gewechselt oder auf
einer Rundschleifmaschine (**GRINDER**)
in den Wellen präzise auf Rundlauf ge-
schärft werden.



TIMBERWORKcompact

KÄLIN

Hobeltechnik

www.kaelin-hobeltechnik.ch

Unser Erfolgsmodell

Die **TIMBERWORK**

Universal einsetzbar, ob grünes, nasses oder getrocknetes Holz.

Die Bauholz-Hobelmaschine von Kälin ist besonders einfach in der Bedienung und für äusserst effizientes Arbeiten konzipiert.

Basierend auf der jahrzehntelangen Erfahrung wird bei der TIMBERWORK neueste Technologie eingesetzt.

Durch die Beschränkung auf das Wesentliche konnte bei dieser Modellreihe ein sehr attraktiver Preis erreicht werden.



Ganz gleich welche Arbeiten anfallen, Kälin bietet modulare Einheiten die speziell auf die Kundenwünsche angepasst werden. Ideal für Sägereien, Holzbau, Blockhaus. Diese Standard-Modellreihe kann in allen gewünschten Variationen geliefert werden.

Übersichtliches Bedienpult

- Bedienung über Touch-Panel
- Sanftanlasser mit Gleichstrom-Bremsen für alle Arbeitsmotoren
- SPS-Steuerung SIEMENS S7-1200
- Verkettungen via Profibus
- Vorwahlsteuerung von Hobelbreite und Hobelstärke
- Zustands- und Fehlermeldungen



TIMBERWORK

KÄLIN

Hobeltechnik

www.kaelin-hobeltechnik.ch

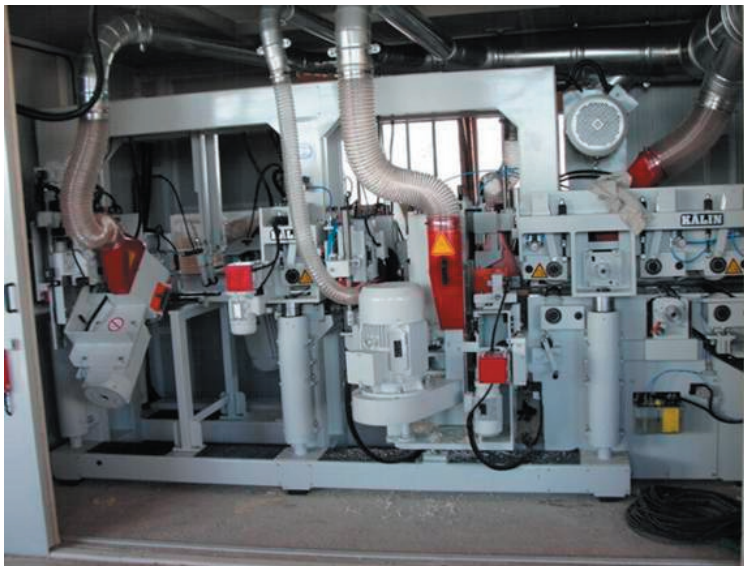
Unser Erfolgsmodell

Die **TIMBERWORK**

Universal einsetzbar, ob grünes, nasses oder getrocknetes Holz.

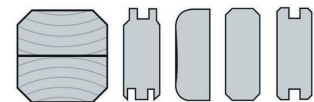
Perfekt Hobeln

Die TIMBERWORK hobelt vier- oder mehrseitig perfekt. Dass nasse Hölzer und getrocknete Brettware ohne Umrüsten bearbeitet werden können, ist bei dieser Maschine selbstverständlich. Gerade darin liegt ihre Stärke. Ein fließender, ruckfreier Durchzug bei optimaler Hobelgüte sind gewährleistet. Die schwenkbaren Vertikale Einheiten können mit bis zu drei, von Rechner aus gesteuerten Axen ausgerüstet werden.

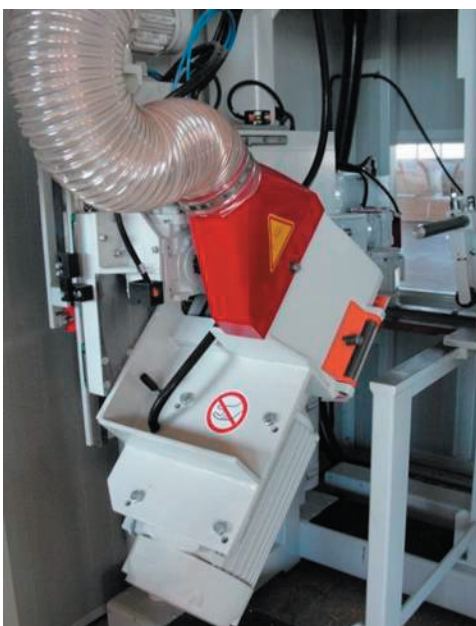


Anwendung

Diese Bearbeitung erfolgt in einen Durchgang.
Sägen + fassen



TIMBERWORK



KÄLIN's Philosophie basiert auf einer stabile Konstruktion mit einfache Bedienung.

Beispiel:

Schwenkbare Vertikalspindeln mit drei Axen.

X-Axe: Höhe 300 mm oder mehr.

Y-Axe: Neigung 2 mal 90°.

Z-Axe: Breite: Arbeitsbreite der Maschine.

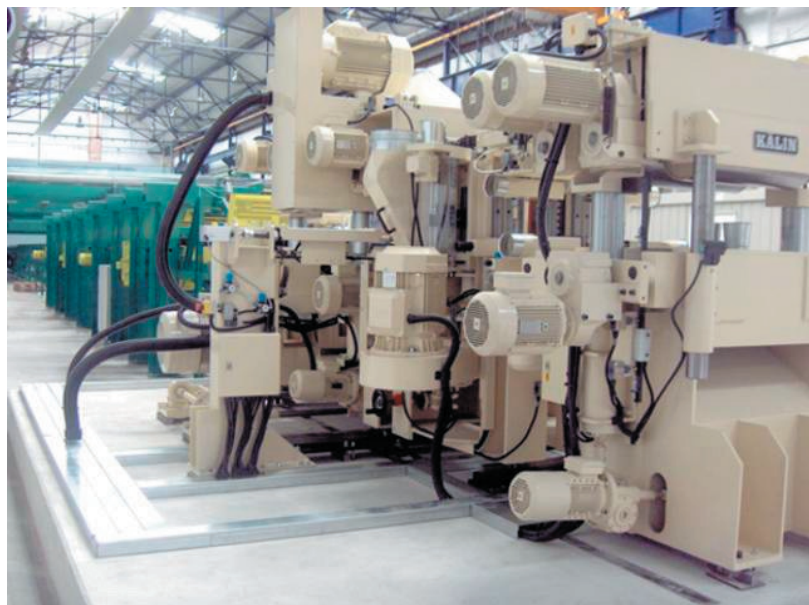
Unsere Breithobelmaschine

Die **INDUSTRY - HQ**
konzipiert für den industriellen Einsatz

Diese Maschine ist für den industriellen Einsatz konzipiert. Die schwere Stahl-Schweisskonstruktion, die stark dimensionierten Hubsäulen in den langen Präzisionsführungen und die automatische Säulenklammer gewährleisten Laufruhe auch bei hohen Anforderungen.



Unsere Hochleistungshobelmaschinen der Serie INDUSTRY können Breite bis 1600 mm einwellig und bis 2400 mm doppelwellig hobeln. KÄLIN bietet mehrere unterschiedliche Wellentypen an. Hydroköpfe, Kasseten-System oder Wechselwellen (Ww).



KÄLIN

Hobeltechnik

www.kaelin-hobeltechnik.ch

Unsere Schärfmaschinen

GRINDER GC-A vollautomat
GRINDER GC-MA Halbautomat

Der neue Schärfautomat von Kälin ist da. Grinder SL-500 / SL-800 / SL-1300, anwendbar für alle gängigen Hobelwellen und Hobelköpfe ab Flugkreis- \varnothing 120 mm bis \varnothing 250 mm.

Speziell massiver Unterbau unter den Wellenaufnahmen Hobelwellen können samt Lagerung aufgelegt werden



Elektronische Positionsüberwachung des Hobelmessers

Handbetrieb und Vollautomatik



GRINDER

Sondermaschinen

KÄLIN bietet auch Konstanttisch-Dickenhobelmaschinen an. Das Maschinen Oberteil ist durch 4 Hubsäulen \varnothing 110 mm in der Höhe verstellbar. Die Maschine ist serienmäßig mit eingebaute Gliederdruckbalken \varnothing 180 mm vorgesehen und erlaubt eine Spannabnahme von 10 mm. Die verfügbaren Hobelbreiten sind standard von 400 mm bis 1100 mm.



Mit vier Modellreihen in der CASTER-Serie steht ein breites Angebot für alle Ansprüche in der Späneproduktion bereit. Mit Kapazitäten von 1.5 bis 6 Tonnen feuchter Späne aus Rundholz pro Stunde werden qualitativ hochwertige Streuspäne erzeugt. Die Eigenschaften der Späne können exakt auf die gewünschte Verwendung ausgerichtet werden

Schweighofer Prize 2013: Kielsteg-Bauelemente

Auch wenn es um spezifischen Maschinen geht, ist die Firma KÄLIN präsent. Mit einer eigenen Hobelmaschinen-Reihe ist sie massgeblich an der Produktion der Kielsteg-Bauelemente beteiligt.

Je größer die Herausforderung desto kreativer arbeiten unser Ingenieure.



Fuchs-Almabois
KÄLIN-Vertretung
Hauptstrasse 199
D-79576 Weil am Rhein

kaelin@fuchs-almabois.com
www.fuchs-almabois.com
Tel. +49 (0)7621 79 20 50
Tel. +49 (0)7621 79 20 51